

# Der Raum mit guten Aussichten auf die Natur und ihren Erfolg.

**Seminarraum Diamant 1 & 2**, 93 m<sup>2</sup> (57m<sup>2</sup> und 36m<sup>2</sup>), Raumhöhe 2,60 m



# Seminarraum Diamant 1 & 2

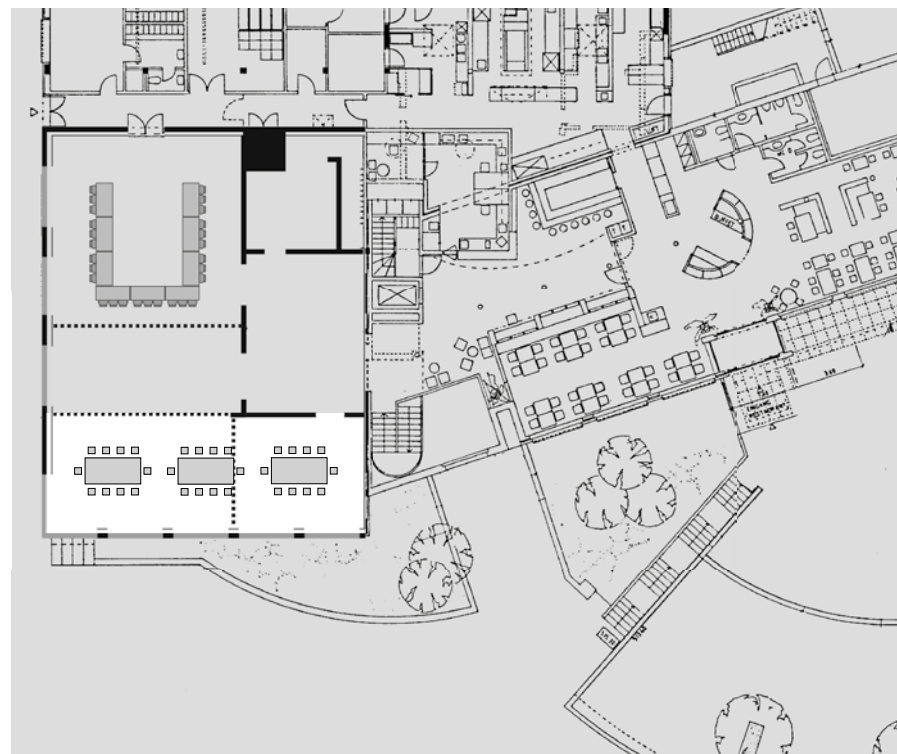
**Das Wichtigste in Kürze:** Der Diamant 1 & 2 besticht mit der herrlichen Aussicht in das Sarneraatal. Der Raum ist mit mobilen und schallisolierenden Trennwänden ausgestattet. Neben Seminaren und geschäftlichen Anlässen ist der Raum auch äusserst beliebt für Bankette und Feierlichkeiten aller Art. Der Raum befindet sich im selben Geschoss wie der Saphir & Azurit und lässt sich bei Bedarf mit diesem verbinden.

**Raummiete:** Halber Tag: 08.00 – 12.00 Uhr  
 12.00 – 18.00 Uhr  
 18.00 – 23.00 Uhr **CHF 150.00**

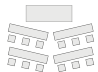
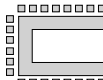
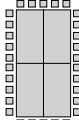

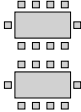
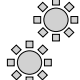
Ganzer Tag: 08.00 – 23.00 Uhr **CHF 250.00**

**Infrastruktur:** • Gewünschte Bestuhlungsart  
 Basis • Kostenloses WLAN

**Infrastruktur:** • Beamer, inkl. Leinwand pro Tag und Stück 1. Tag CHF 80.00  
 Optional pro Tag und Stück ab 2. Tag CHF 50.00  
 • Zusatz-Leinwand verstellbar, pro Stück CHF 60.00  
 • Visualizer, pro Stück CHF 70.00  
 • Pinnwand / Flipchart mobil, pro Stück CHF 30.00  
 • Block und Kugelschreiber, pro Person CHF 4.50  
 • Weitere technische Hilfsmittel auf Anfrage



## Bestuhlung:

Seminar Parlament:	Seminar U-Form:	Konferenz Block:	Konzert:	Bankett:	Galadiner (runde Tische):
					
–	25 Personen	50 Personen	120 Personen	60 Personen	45 Personen