

Seminar-Ambiente mit viel Licht.

Seminarraum Topas & Smaragd, 100 m² (je 50 m²), Raumhöhe 2,80 m



Seminarraum Topas & Smaragd

Das Wichtigste in Kürze: Helles, frisches Seminar-Ambiente mit viel Licht. Der Topas & Smaragd ist in zwei gleich grosse Räume unterteilbar. Die mobilen Trennwände verfügen über hervorragende optische und schallisolierende Eigenschaften. Auf diese einfache und doch überzeugende Art schaffen wir für Sie jederzeit die Raumsituation, die Sie gerade benötigen.

Raummiete: Halber Tag: 08.00 – 12.00 Uhr
 12.00 – 18.00 Uhr
 18.00 – 23.00 Uhr **CHF 200.00**

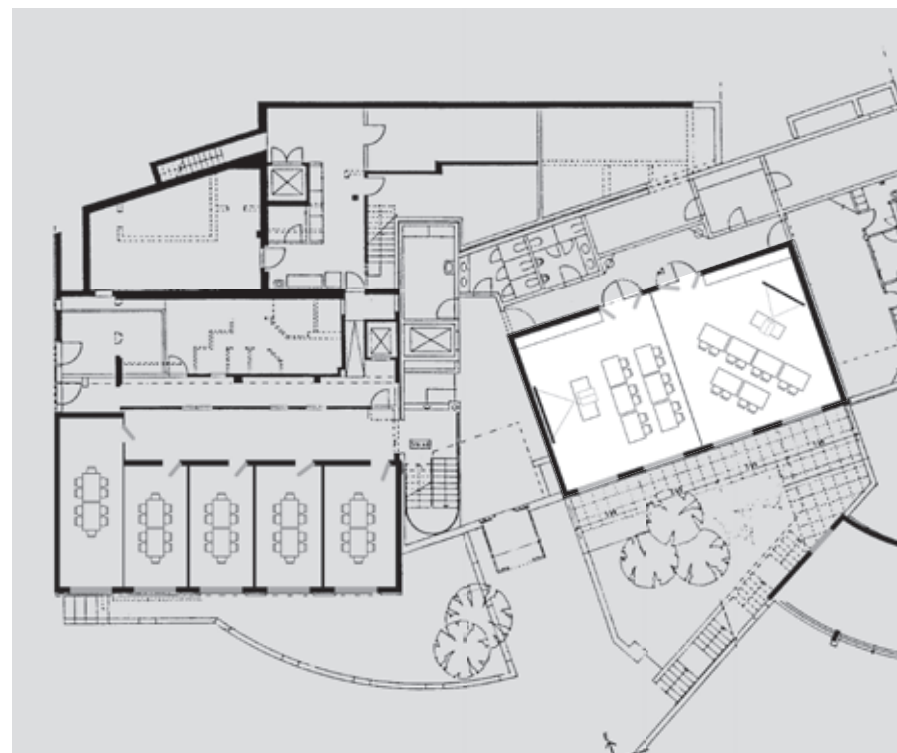
Ganzer Tag: 08.00 – 23.00 Uhr **CHF 320.00**

Infrastruktur: Basis


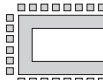



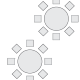
- Gewünschte Bestuhlungsart
- Kostenloses WLAN

Infrastruktur: Optional

- Beamer, inkl. Leinwand pro Tag und Stück 1. Tag CHF 80.00
- pro Tag und Stück ab 2. Tag CHF 50.00
- Zusatz-Leinwand verstellbar, pro Stück CHF 60.00
- Visualizer, pro Stück CHF 70.00
- Pinnwand / Flipchart mobil, pro Stück CHF 30.00
- Block und Kugelschreiber, pro Person CHF 4.50
- Weitere technische Hilfsmittel auf Anfrage



Bestuhlung:

Seminar Parlament:	Seminar U-Form:	Konferenz Block:	Konzert:	Bankett:	Galadiner (runde Tische):
					
48 Personen	34 Personen	30 Personen	120 Personen	-	-