

Der Rundbau mit dem gewissen Etwas.

Seminarraum Wintergarten, 60 m², Raumhöhe 2,65 m



Seminarraum Wintergarten

Das Wichtigste in Kürze: Die grossen Glasfenster verleihen dem Rundbau das gewisse Etwas. Der Wintergarten mit der atemberaubenden Aussicht auf die Berge eignet sich für die Arbeit in Workshops mit geringer Teilnehmerzahl. Der Raum bietet für Sie die optimalen räumlichen Voraussetzungen, um effizient und flexibel arbeiten zu können. Unser Ziel ist es, Seminarräume bereitzustellen, in denen das Lernen Spass macht und für Ihr Wohlbefinden gesorgt ist.

Raummiete: Halber Tag: 08.00 – 12.00 Uhr
 12.00 – 18.00 Uhr
 18.00 – 23.00 Uhr **CHF 100.00**

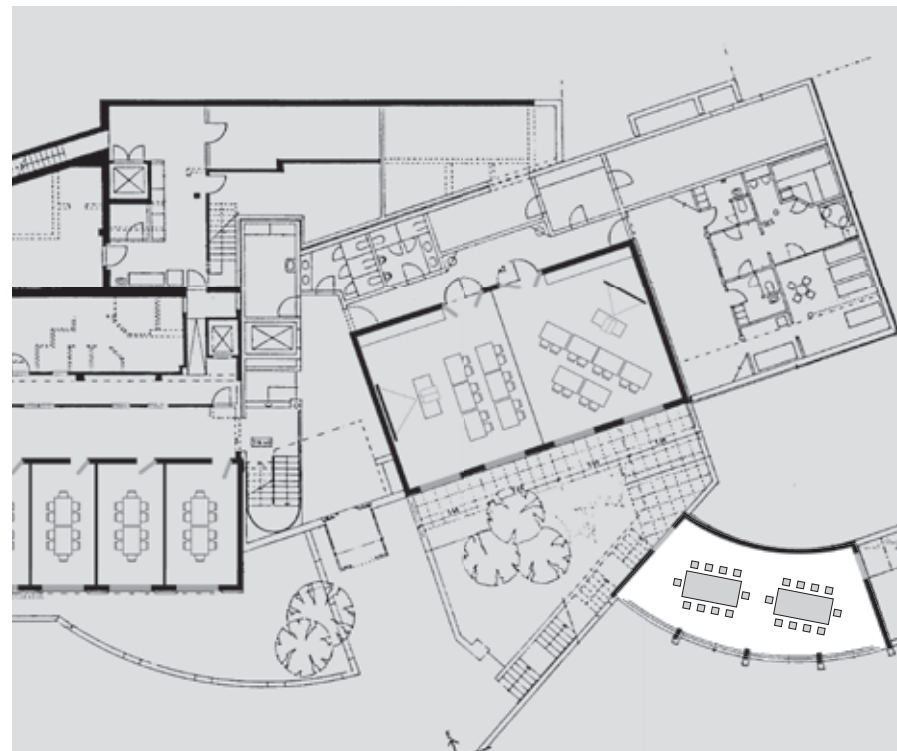
Ganzer Tag: 08.00 – 23.00 Uhr **CHF 160.00**

Infrastruktur: Basis


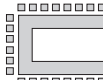



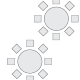
- Gewünschte Bestuhlungsart
- Kostenloses WLAN

Infrastruktur: Optional

- Beamer, inkl. Leinwand pro Tag und Stück 1. Tag CHF 80.00
 pro Tag und Stück ab 2. Tag CHF 50.00
- Zusatz-Leinwand verstellbar, pro Stück CHF 60.00
- Visualizer, pro Stück CHF 70.00
- Pinnwand / Flipchart mobil, pro Stück CHF 30.00
- Block und Kugelschreiber, pro Person CHF 4.50
- Weitere technische Hilfsmittel auf Anfrage



Bestuhlung:

Seminar Parlament:	Seminar U-Form:	Konferenz Block:	Konzert:	Bankett:	Galadiner (runde Tische):
					
20 Personen	15 Personen	20 Personen	40 Personen	-	-