

Seminarraum mit viel Platz für die Entfaltung neuer Visionen.

Seminarraum Saphir & Azurit, 136 m² (96m² und 40m²), Raumhöhe 2,70 m



Seminarraum Saphir & Azurit

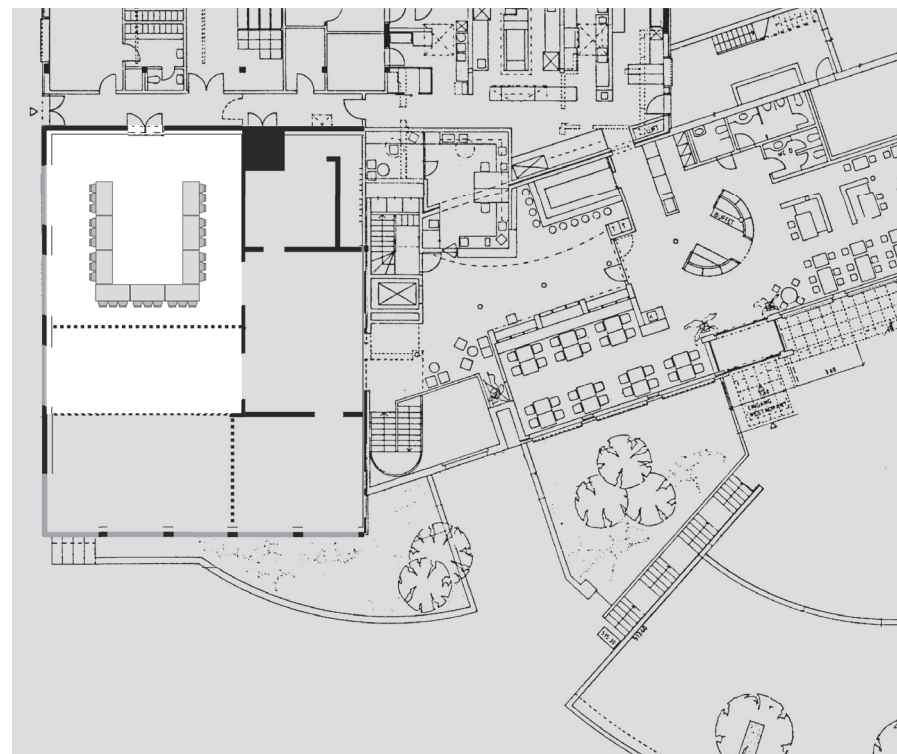
Das Wichtigste in Kürze: Grosszügig dimensioniert und daher bestens vorbereitet für grössere Präsentationen und Tagungen; mit verschiedenen Bestuhlungsmöglichkeiten. Der Saphir & Azurit, mit Blick über den See und auf die Berge, bietet die Möglichkeit, mit Trennwänden den Raum nach Ihren Wünschen zu gestalten. Für Grossveranstaltungen lässt sich der Saphir & Azurit ausserdem mit dem Diamant 1 & 2 verbinden.

Raummiete: Halber Tag: 08.00 – 12.00 Uhr
 12.00 – 18.00 Uhr
 18.00 – 23.00 Uhr **CHF 250.00**

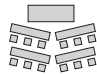
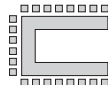
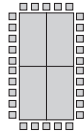
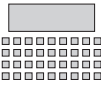
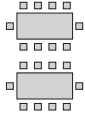
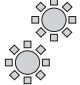
Ganzer Tag: 08.00 – 23.00 Uhr **CHF 400.00**

Infrastruktur: • Gewünschte Bestuhlungsart
 Basis • Kostenloses WLAN

Infrastruktur: • Beamer, inkl. Leinwand pro Tag und Stück 1. Tag CHF 80.00
 Optional pro Tag und Stück ab 2. Tag CHF 50.00
 • Zusatz-Leinwand verstellbar, pro Stück CHF 60.00
 • Visualizer, pro Stück CHF 70.00
 • Pinnwand / Flipchart mobil, pro Stück CHF 30.00
 • Block und Kugelschreiber, pro Person CHF 4.50
 • Weitere technische Hilfsmittel auf Anfrage



Bestuhlung:

Seminar Parlament:	Seminar U-Form:	Konferenz Block:	Konzert:	Bankett:	Galadiner (runde Tische):
					
54 Personen	40 Personen	46 Personen	140 Personen	120 Personen	70 Personen